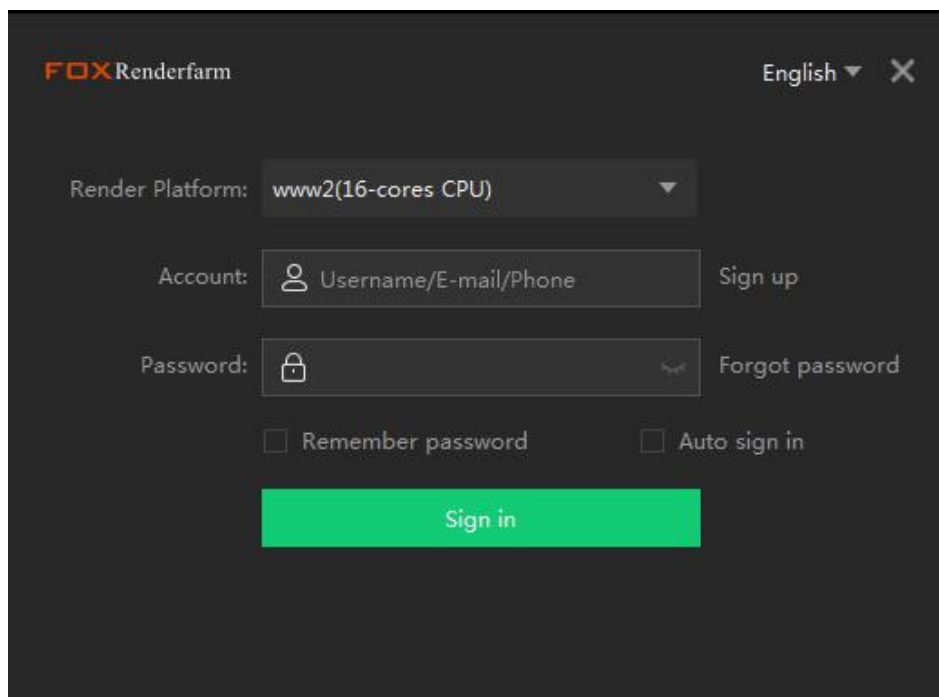


APP ご利用マニュアル (3dsMax の場合)

まず: ログイン

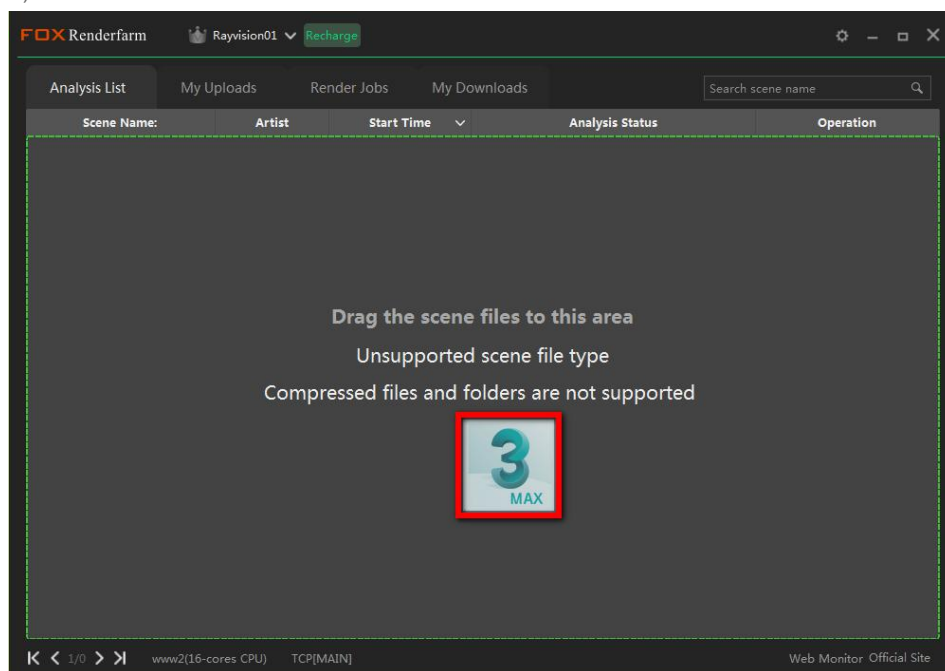
ダブルクリックしてクライアントを起動し、メールアドレスとパスワードを入力してログインします。



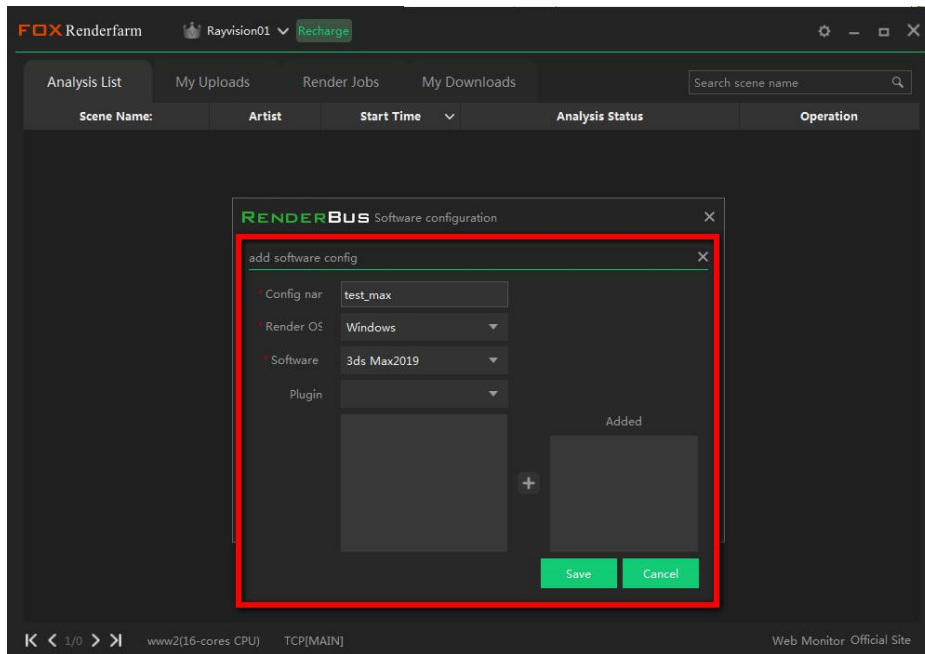
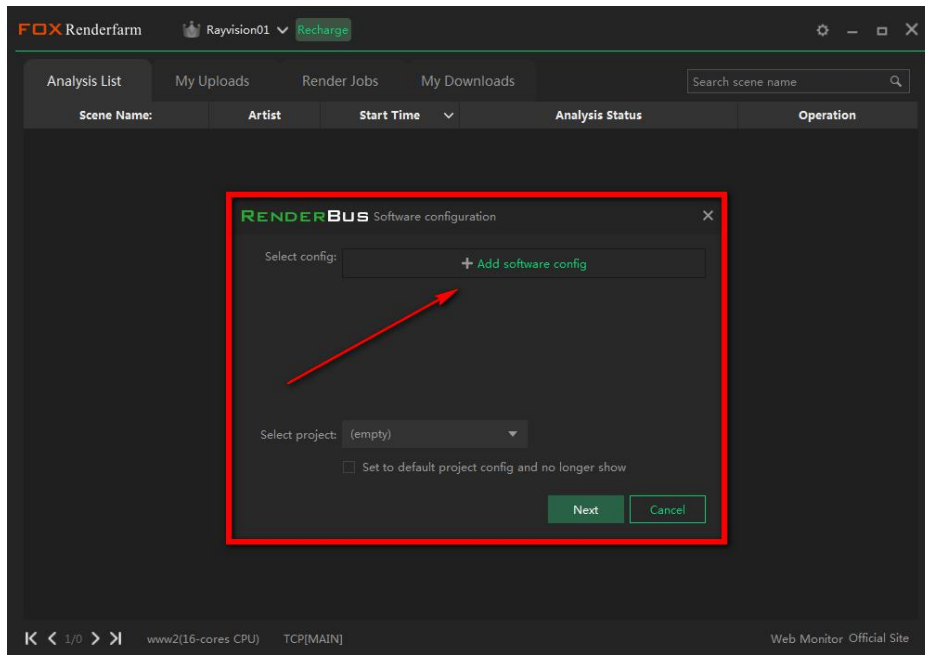
The screenshot shows the FOX Renderfarm login interface. At the top left is the logo 'FOX Renderfarm' and at the top right is the language selector 'English' with a close icon. Below the logo is a dropdown menu for 'Render Platform' set to 'www2(16-cores CPU)'. The main login area contains two input fields: 'Account:' with a user icon and placeholder text 'Username/E-mail/Phone', and 'Password:' with a lock icon and placeholder text. To the right of the 'Account' field is a 'Sign up' link, and to the right of the 'Password' field is a 'Forgot password' link. Below these fields are two checkboxes: 'Remember password' and 'Auto sign in'. At the bottom center is a large green 'Sign in' button.

ステップ 1:解析

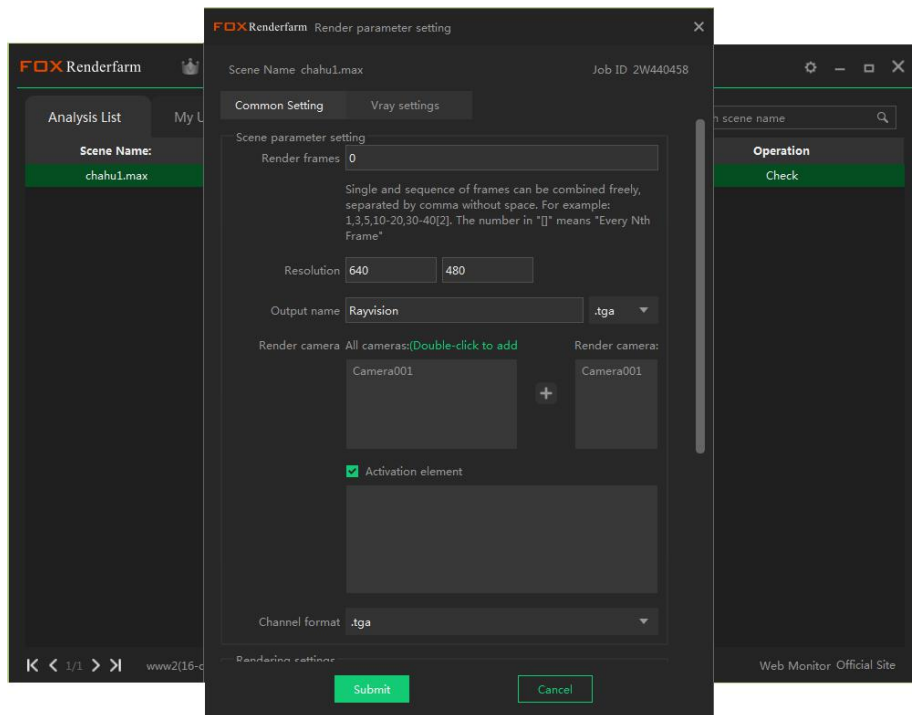
A) 3ds Max のファイルを APP にドラッグします。



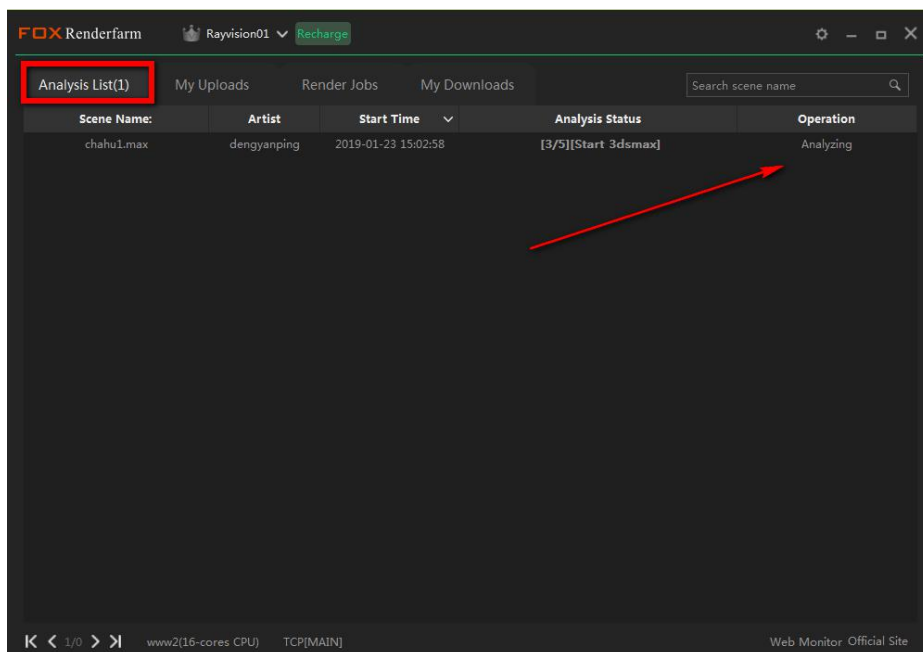
B) ソフトウェア設定を行います。



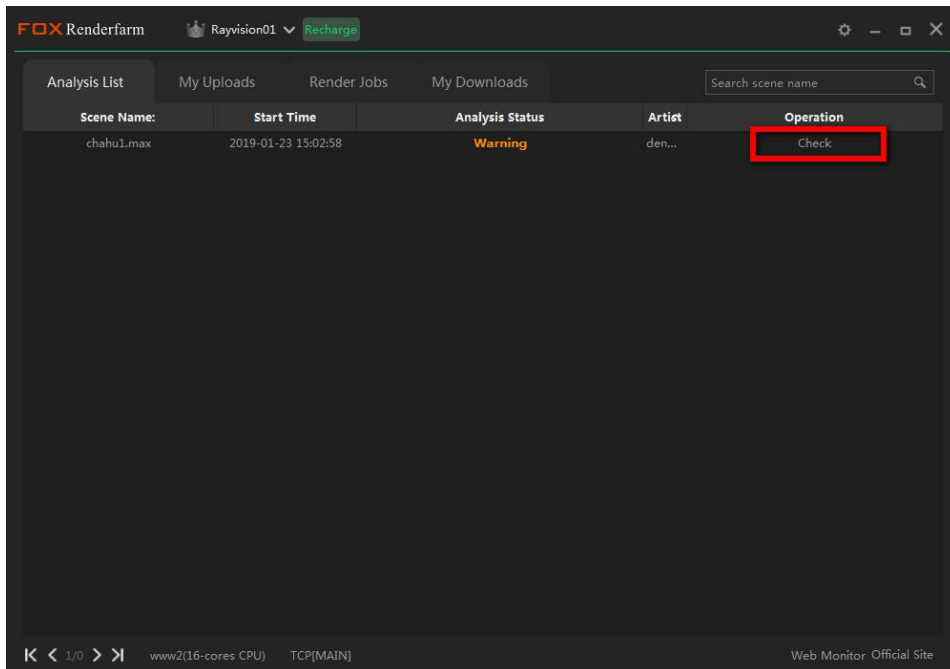
C) 設定が終わった後、解析が始まります。



D) ローカル解析が完了後、解析結果が表示されます。

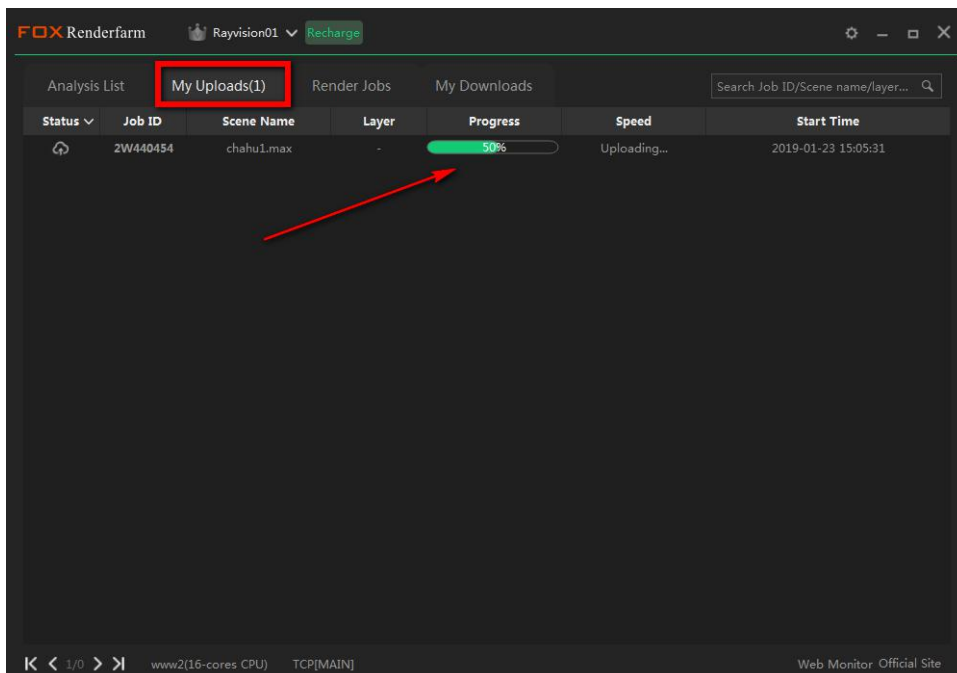


E) 次に、ファイルのパラメータを設定します。



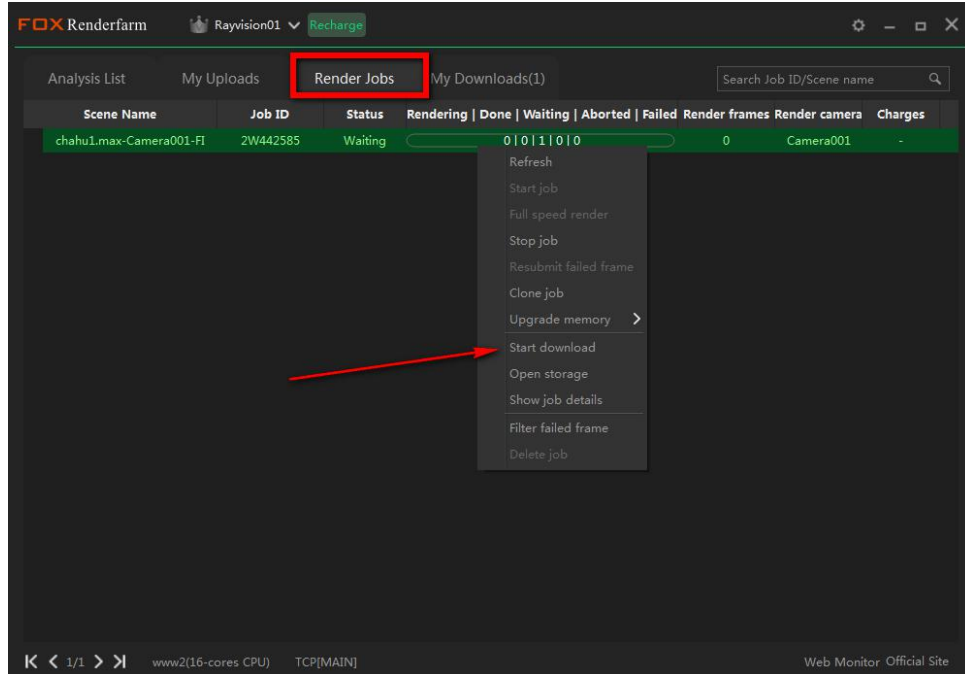
ステップ 2:アップロード

解析が完了するとデータは自動的に Foxrenderfarm にアップロードされます。



ステップ 3:レンダリング

自動アップロードが完了するとレンダリングが始まります。レンダリングが完了したら、ファイルを右クリックして“Start Download”を選択し、画像をローカルにダウンロードします。



ステップ 4:ダウンロード

ファイルのダウンロード状況はダウンロードリストで確認できます。そしてローカルにダウンロードした画像はファイルを右クリックして“Open storage”を選択することで開くことができます。

