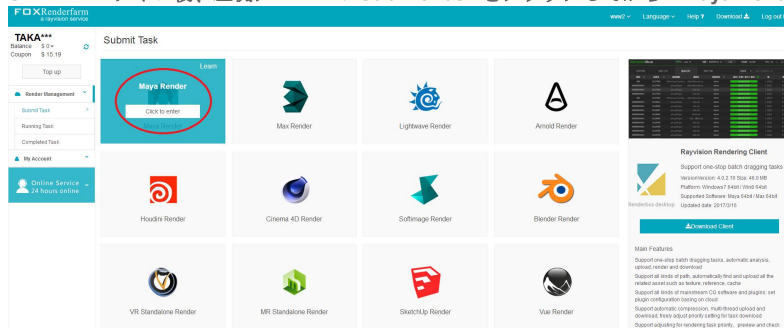


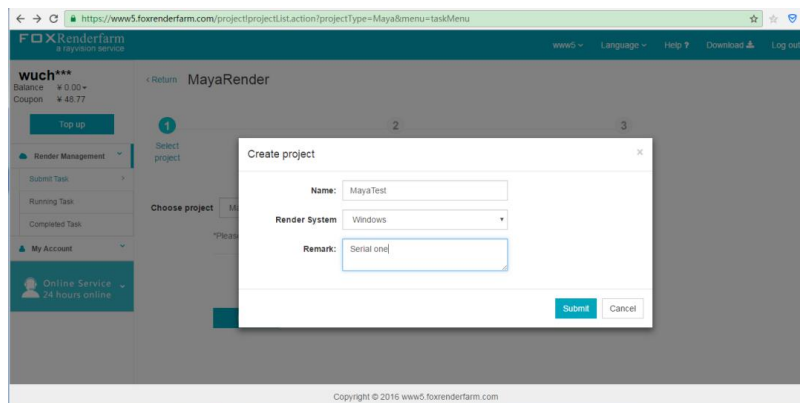
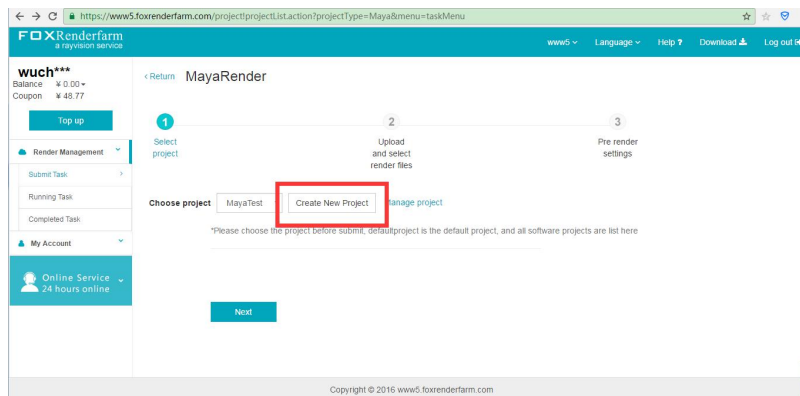
## WEB よりレンダリングマニュアル(Maya)

STEP 1: ログイン後、左側メニューの Submit Task をクリックしてから “Maya Render” をクリック



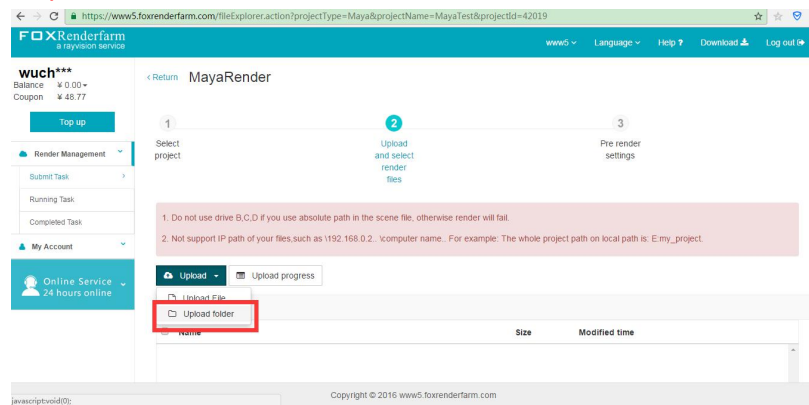
STEP 2: プロジェクトを立てる

まず“Create new project”をクリック、プロジェクトネームを入力して、render system(現在 windows しかサポートしない)を選択して、submit ボタンをクリック

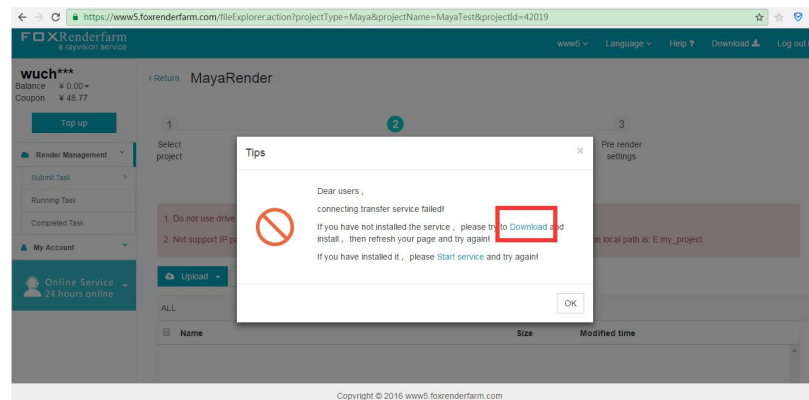


### STEP 3: アセットをアップロード

#### ①“Upload folder”をクリック



#### ②“Download”をクリックして、アップロード用プラグインをインストール



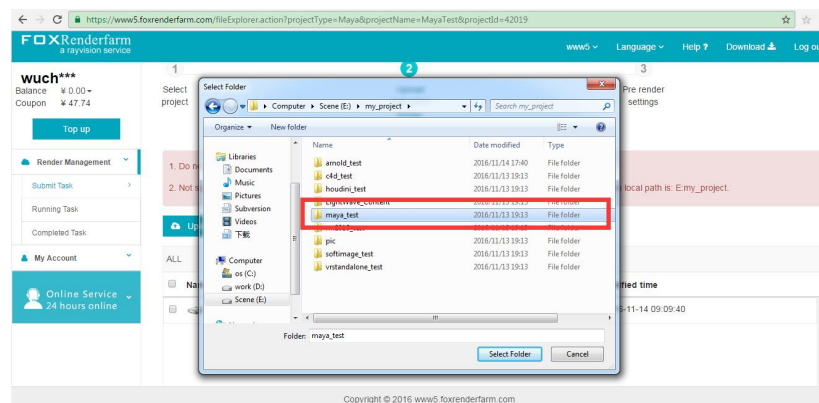
#### ③ページ更新後、“Upload folder”をもう一回クリック、すべてのファイルパスとドライブはローカルパスと同じになります。

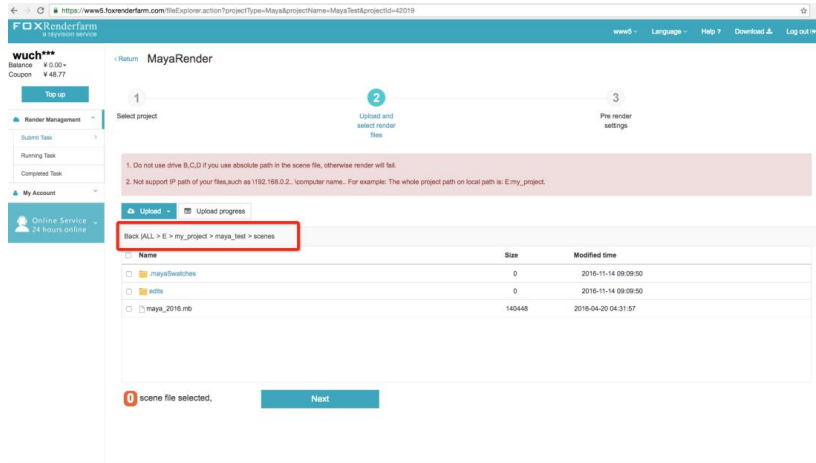
注意：

ア：シーンファイルに絶対パスを使うならば、B,C,Dドライブはサポートしません

イ：IPパスはサポートしません（例：\\192.168.0.21.\computer name..）

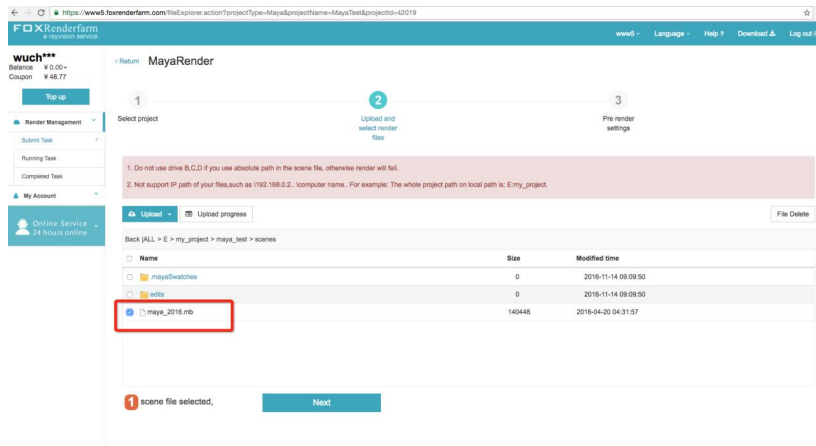
例えば：ローカルのプロジェクトパスは E:\my\_project\maya\_test であれば、アップロードが完了後、ストレージのパスも E:\my\_project\maya\_test になります





#### STEP 4、タスクサブミット

ページを更新して、シーンファイルを選択して、それから “Next” ボタンをクリック。



#### ソフトウェアとプラグインの設定及びパラメーター設定

注意:

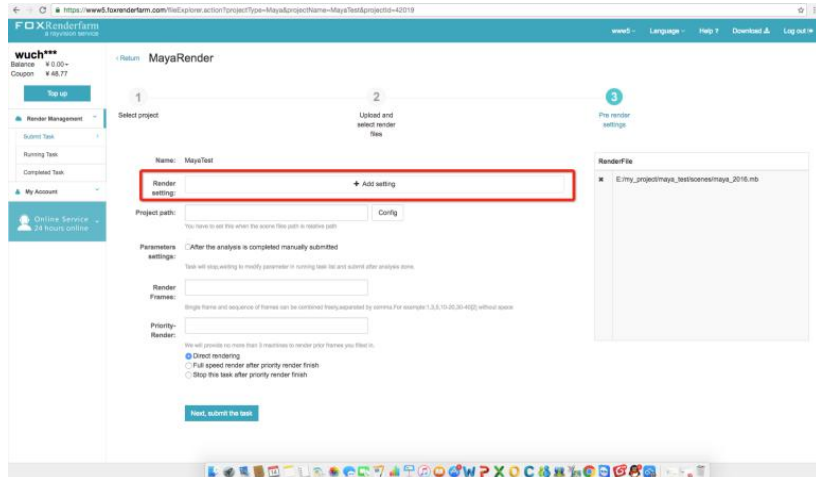
**Render setting:**レンダリングする前に、ソフトウェアとプラグインの設定は必要です。

**Project path:**相対パスを使う場合、設定は必要です。

**parameter setting:**解析後にカメラ及び他のパラメーターを変更したい場合、チェックを入れてください。

**Render frames:**フレームを変更したい場合、設定は必要です。設定しないとデフォルトとなります。

**Priority Render:**早めに画像効果をチェックしたい場合、こちらで設定して、優先フレームに3台のマシンが優先に割り当てられます。



CG version :

Plugin name :

Version :   
 pgYetiMaya 2.0.8  
 pgYetiMaya 2.0.14  
 pgYetiMaya 2.0.17

成功にサブミットしたタスクは running task list に展示されてステータス確認できます。

Task ID	Project	Render file	Render Frame	Status	Running(t)	Done(t)	Aborted(t)	Waiting(t)	Failed(t)	StartTime	Expense	Timeout alert (h)	From	Action
01323078	MayaTest	E:\my_project\maya_testicon\esmaya_2016.mb		Analysing	0	0	0	0	0	2016-11-14 21:40:37	127f		web	

## STEP 5: レンダリング済みデータのダウンロード

The screenshot shows the 'Completed Task' page. At the top, there are search filters for Task ID, Project, Render file, Date, StartDate, End Date, and Filter failed frame. Below the filters, there are buttons for 'Download', 'Retry', and 'Delete'. A table lists task details. The 'Download' button is highlighted with a red box.

Task ID	Project	Render file	Render Frame	Date	StartDate	End Date	Status	Done	Aborted	Failed	Expense	From	Action
5130732	defaultproject	mayademo.ma	1-10[1]		2016-11-13 17:31:57	2016-11-13 17:41:37	System_Done	10	0	0	CRMB0.33	client	

The screenshot shows the 'Completed Task' page with a 'Download File' dialog box open. The dialog box contains a 'Path' field with the value 'D:\rayvision\web' and a 'Scan' button. Both the path field and the 'Scan' button are highlighted with red boxes.

Task ID	Project	Render file	Render Frame	Date	StartDate	End Date	Status	Done	Aborted	Failed	Expense	From	Action
5137979	MayaT							20	0	0	CRMB 1.03		